

Vorbereiding aansluiting apparatuur

Dit formulier is gemaakt om u meer inzicht te geven over de vereisten voorafgaand de aansluiting van de espressomachine door Espresso Service West.

Vereisten water aanvoer en afvoer

- De watertoevoer moet minimaal een druk hebben van 2 bar (28psi) en een maximum van 6 bar (84psi).
- De waterleiding toevoer heeft een beluchte wasmachinekraan met keerklep in de leiding.
- Voor de wasmachinekraan dient zich een kogelkraan (afsluitkraan) te bevinden.
- De afvoer dient 40mm en haaks aflopend te zijn en beschikt over een sifon met +/- 20cm extra 40mm pvc pijp t.b.v. de slang invoer (de sifon dient regelmatig gecontroleerd te worden op verstopping van koffieresiduen).
- De afvoer dient zich binnen 1 meter van de espressomachine te bevinden.
- Bij de plaatsingen met een Quooker dient zich een T-stuk (knelkoppeling) van 15mm voor de wasmachinekraan te bevinden (zie lay-out Quooker aansluiting).

Vereisten elektriciteit

- Voor de aansluiting van de espressomachine dient een 400 CEE-Form 16A aansluiting te zijn (perilex aansluiting is niet gewenst).

Afmeting machine

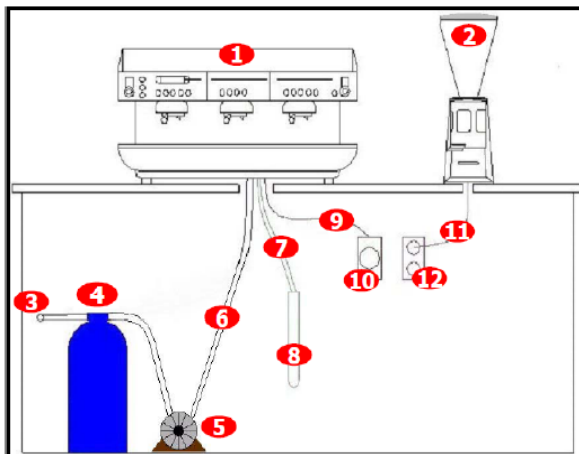
- 2 groeps machine +/- (755mm x 590mm x 560mm)
- 3 groeps machine +/- (955mm x 590mm x 560mm)

Afmeting water ontharder

- Brita C300, C150, C50 (550mm x 170mm)

Optimale bar lay-out

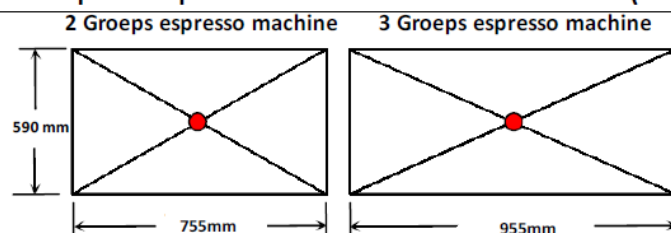
Alle aansluitpunten dienen zich binnen een meter vanaf het hart van de machine te bevinden.



- 1 Espressomachine
- 2 Bonenmaler
- 3 Wateraansluiting
- 4 Waterontharder
- 5 Externe waterpomp
- 6 Watertoevoer machine
- 7 Afvoer waterslang
- 8 40 mm opstaande afvoerpijp
- 9 400V 16A stroomkabel espressomachine
- 10 400V 16A CEE-Form wandcontactdoos
- 11 Stroomkabel bonenmaler
- 12 230V wandcontactdoos

12 230V wandcontactdoos kan ook boven het werkblad worden geplaatst (kabel lengte bonenmaler 1 meter)

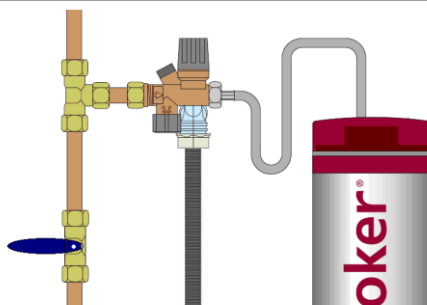
Bar template espresso machine afvoer en aanvoer (90mm)



Vorbereiding aansluiting Quooker apparatuur

Dit formulier is gemaakt om u meer inzicht te geven over de vereisten voorafgaand de aansluiting van een Quooker of een espressomachine met een ingebouwde Quooker.

Lay-out Quooker aansluiting



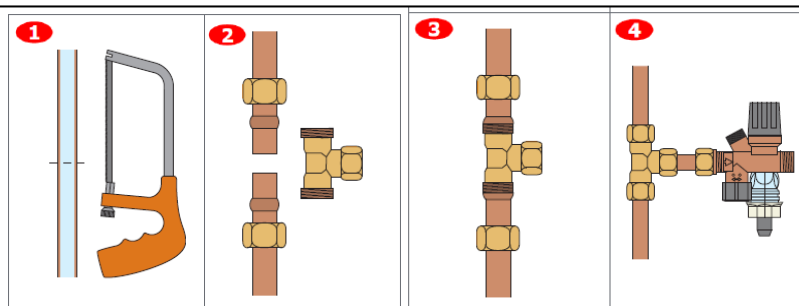
Vereisten wateraanvoer en afvoer Quooker

- De watertoevoer moet minimaal een druk hebben van 2 bar (28psi) en een maximum van 6 bar (84psi).
- Voor de Quooker aansluiting dient zich een kogelkraan (afsluitkraan) te bevinden.
- De afvoer dient 40mm en haaks aflopend te zijn en beschikt bij het in bezit hebben van een espressomachine over een sifon met +/- 20cm extra 40mm pvc pijp t.b.v. de slang invoer.
- De afvoer dient zich binnen 1 meter van de Quooker te bevinden.

Vereisten elektriciteit

- 230 volt wandcontactdoos (met aarde)

Aansluiting watertoevoer Quooker



- 1 Koudwaterleiding doorzagen
- 2 Ruimte maken voor T-stuk 15mm (knelkoppeling)
- 3 T-stuk aansluiten 15mm
- 4 Inlaat combinatie monteren (bij plaatsen van Quooker apparatuur)